

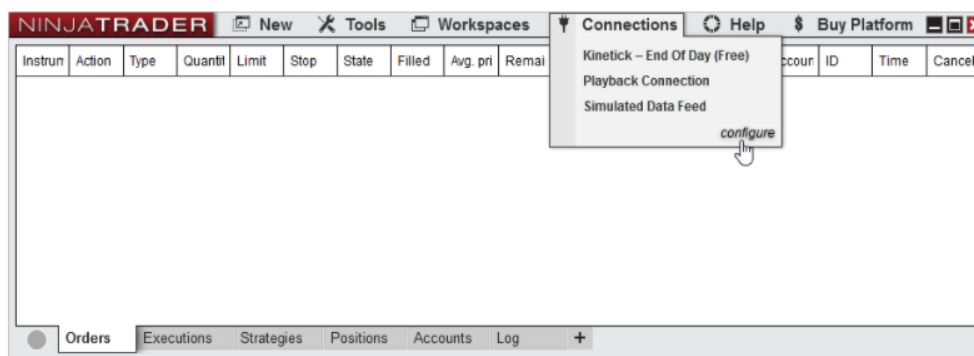
Guía de conexión de NinjaTrader 8 para NinjaTrader Continuum

Requisitos

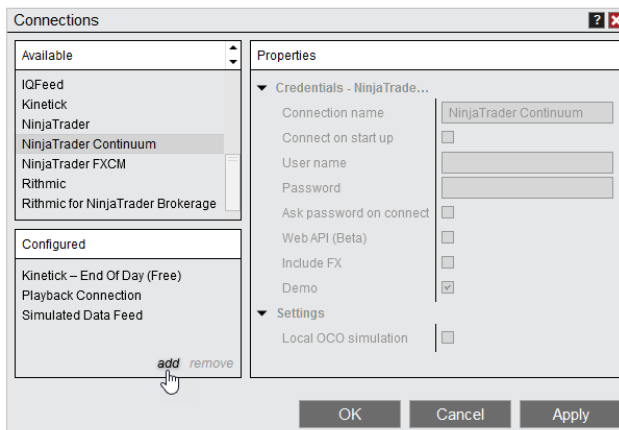
- ▶ NinjaTrader 8 o posterior
- ▶ Cuenta de corretaje NinjaTrader utilizando tecnología basada en Continuum \ CQG
- ▶ Credenciales de inicio de sesión proporcionadas por NinjaTrader Brokerage
 - Nombre de usuario
 - Contraseña

Instrucciones de configuración de la conexión

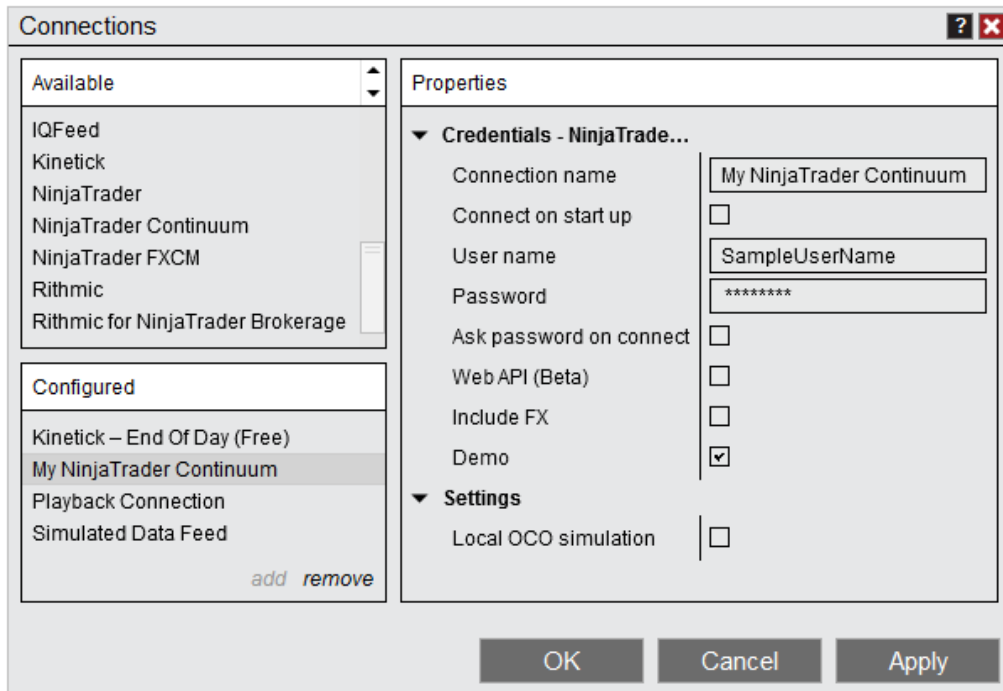
1. NinjaTrader 8 debe estar [instalado](#)
2. Inicie NinjaTrader 8
3. Desde la ventana del Centro de control, seleccione el menú "Conexiones"> "configurar"



4. Seleccione "NinjaTrader Continuum" de la lista de conexiones "Disponibles"> presione el texto "agregar" de la sección "Configurado" a continuación

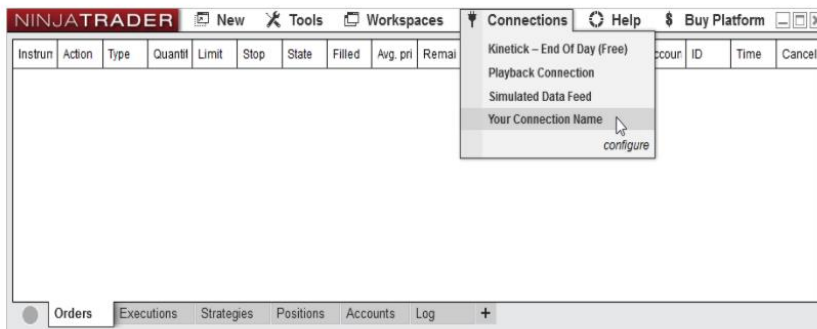


5. La sección "Propiedades" de la conexión estará disponible en el lado derecho
6. Ingrese sus credenciales de NinjaTrader Continuum según la imagen a continuación:
 - **Nombre de la conexión:** cree un nombre para identificar su conexión
 - **Conectarse al inicio:** habilite si desea que NinjaTrader establezca automáticamente una conexión al iniciar
 - **Nombre de usuario:** Ingrese el **nombre de usuario** de su cuenta de NinjaTrader Continuum
 - **Contraseña:** Ingrese la **contraseña** de su cuenta de NinjaTrader Continuum
 - **Solicitar contraseña al conectarse:** habilite esta opción para solicitar la introducción manual de la contraseña al conectarse (el campo de contraseña anterior estará desactivado)
 - **API web:** compruebe si su cuenta está habilitada para opciones sobre futuros (requiere el sistema operativo Windows 8 o superior)
 - **Incluir FX:** compruebe si su cuenta está habilitada para instrumentos FX
 - **Demostración:** si la cuenta es una cuenta de operaciones con fondos, desactive la casilla de verificación "Demo". De lo contrario, para pruebas y demostraciones gratuitas, deje habilitada la opción "Demo". (Nota: las cuentas en vivo aún pueden operar en simulación y requieren una licencia en vivo para operar en vivo)
 - **Simulación de OCO local:** permite a NinjaTrader manejar OCO (uno cancela el manejo de otras órdenes) en su PC local. **NO** habilite esto a menos que un representante de soporte técnico le indique lo contrario



7. presiona OK

Para conectarse a su cuenta, vaya a la ventana del Centro de control de NinjaTrader, seleccione el menú "Conexiones" y luego seleccione su cuenta "Nombre de la conexión" que configuró durante el paso 6.



Una vez conectado, verá su conexión resaltada en el menú de conexiones por proveedor. También hay un estado de conexión agregado en la esquina inferior izquierda del Centro de control. Para obtener más información, consulte la sección "Estado de la conexión" de la guía de ayuda.

Una vez conectado, verá su conexión resaltada en el menú de conexiones por proveedor. También hay un estado de conexión agregado en la esquina inferior izquierda del Centro de control. Para obtener más información, consulte la sección "Estado de la conexión" de la guía de ayuda.

